



PIANO URBANISTICO GENERALE

COMUNE DI BETTOLA
PROVINCIA DI PIACENZA

competente
Amministrazione Comunale di
Bettola

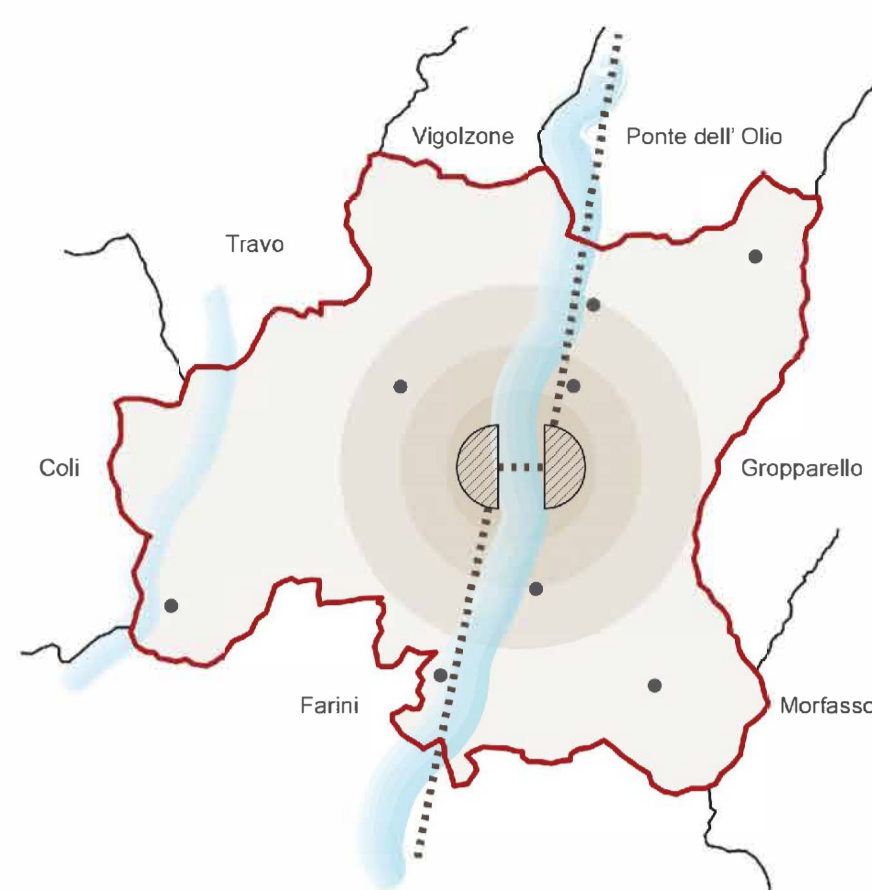
sindaco e assessore all'urbanistica
dott. Paolo Negri

responsabile settore urbanistica
ing. Andrea Borlenghi

progettista
dott. arch. Filippo Albonetti
collaboratori
dott. arch. Laura Gazzola
dott. arch. Matteo Tagliarini
dott. Giacomo Ugucioni

analisi geologiche, sistema naturale
dott. geol. Paolo Mancoppi

vaiaat
pian. terr. Marta De Vecchi



Assunto con D.G.C. n° del	Adottato con D.C.C. n° del	Approvato con D.C.C. n° del

STRATEGIA Rev. 01 - Marzo 2021
Rev. 02 - Febbraio 2022
Rev. 03 -

	febbraio 2022
STRUTTURA DEL TERRITORIO	S 1
	scala 1:5000

Legenda

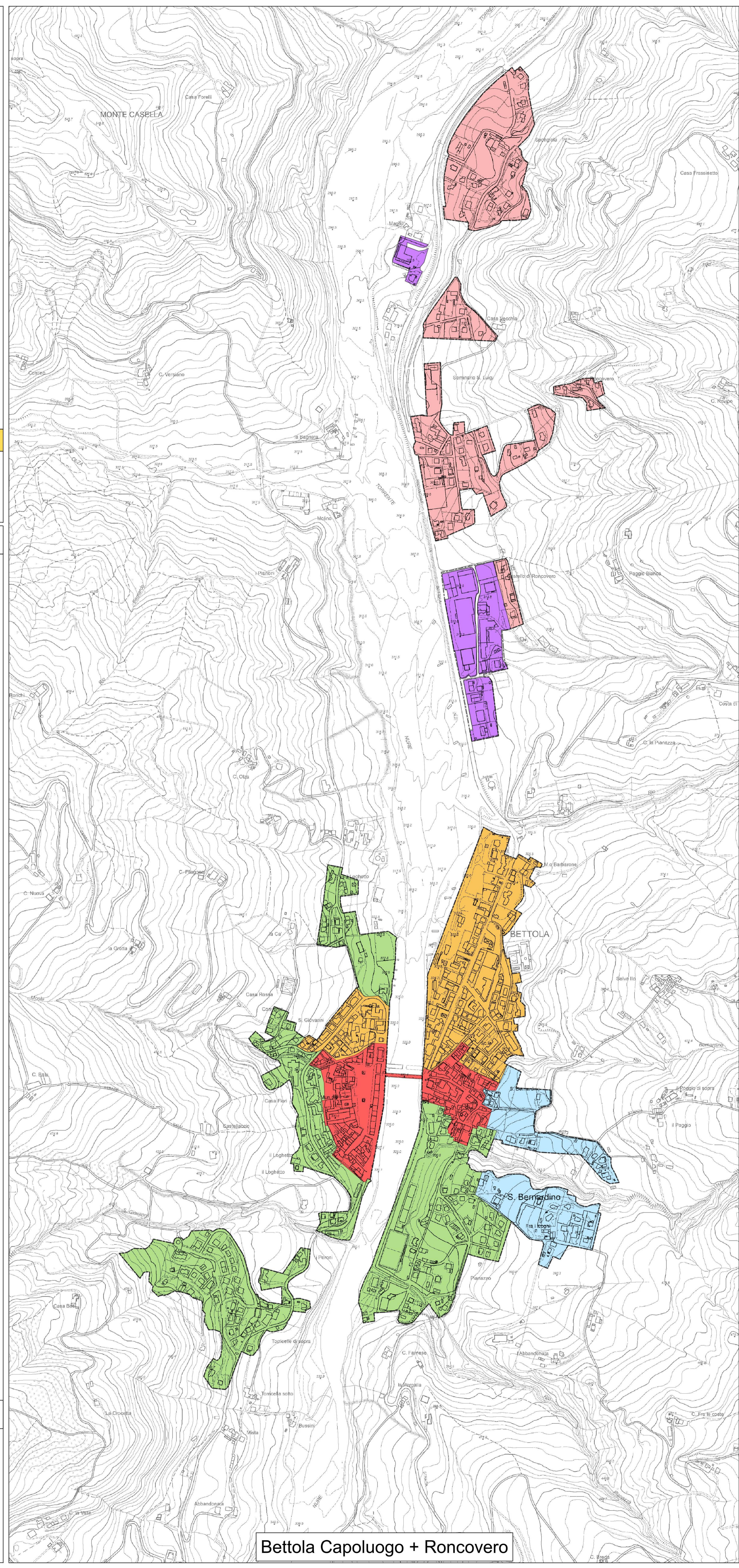
Perimetro del Territorio Urbanizzato
Art. 32 L.R. 24/2017

Porzioni di territorio omogenee

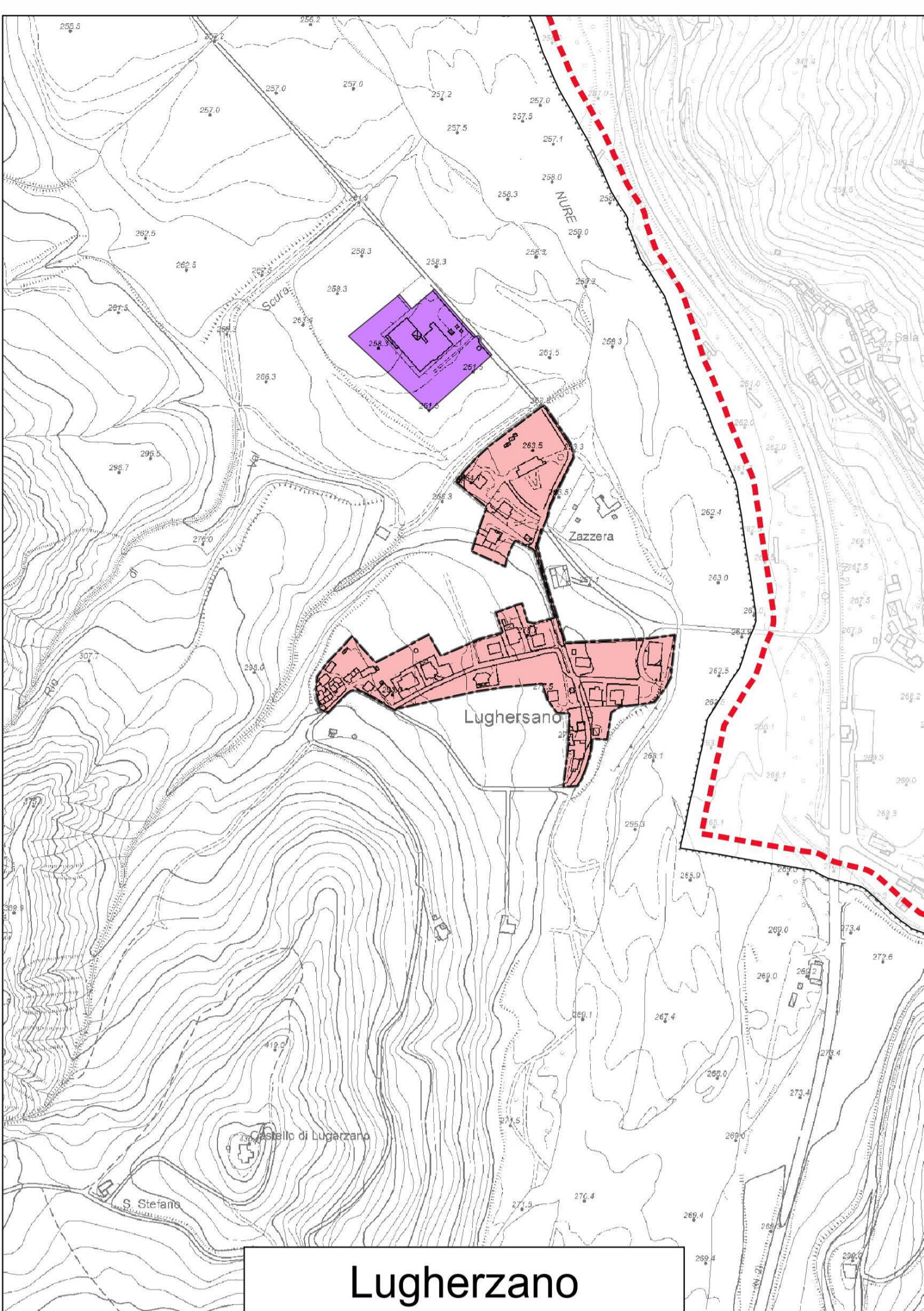
- Tessuti storici
- Tessuti di prima addizione
- Tessuti di addizione
- Tessuti recenti
- Tessuti di addizione degli abitati minori
- Tessuti produttivi

Elementi Cartografici

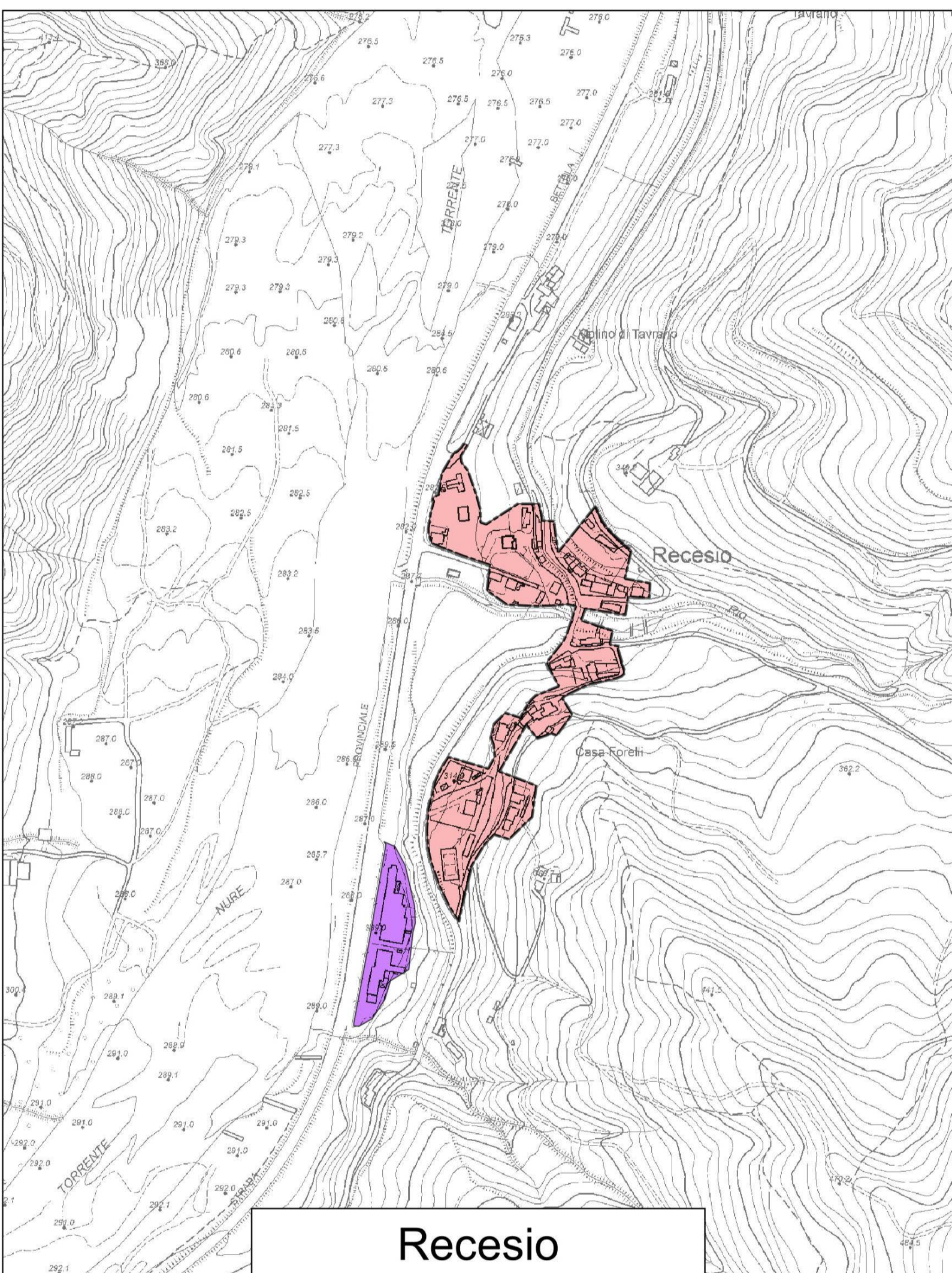
- Confine comunale
- Base cartografica raster:
DBTR - Carta Tecnica Regionale 1:5000
Regione Emilia-Romagna



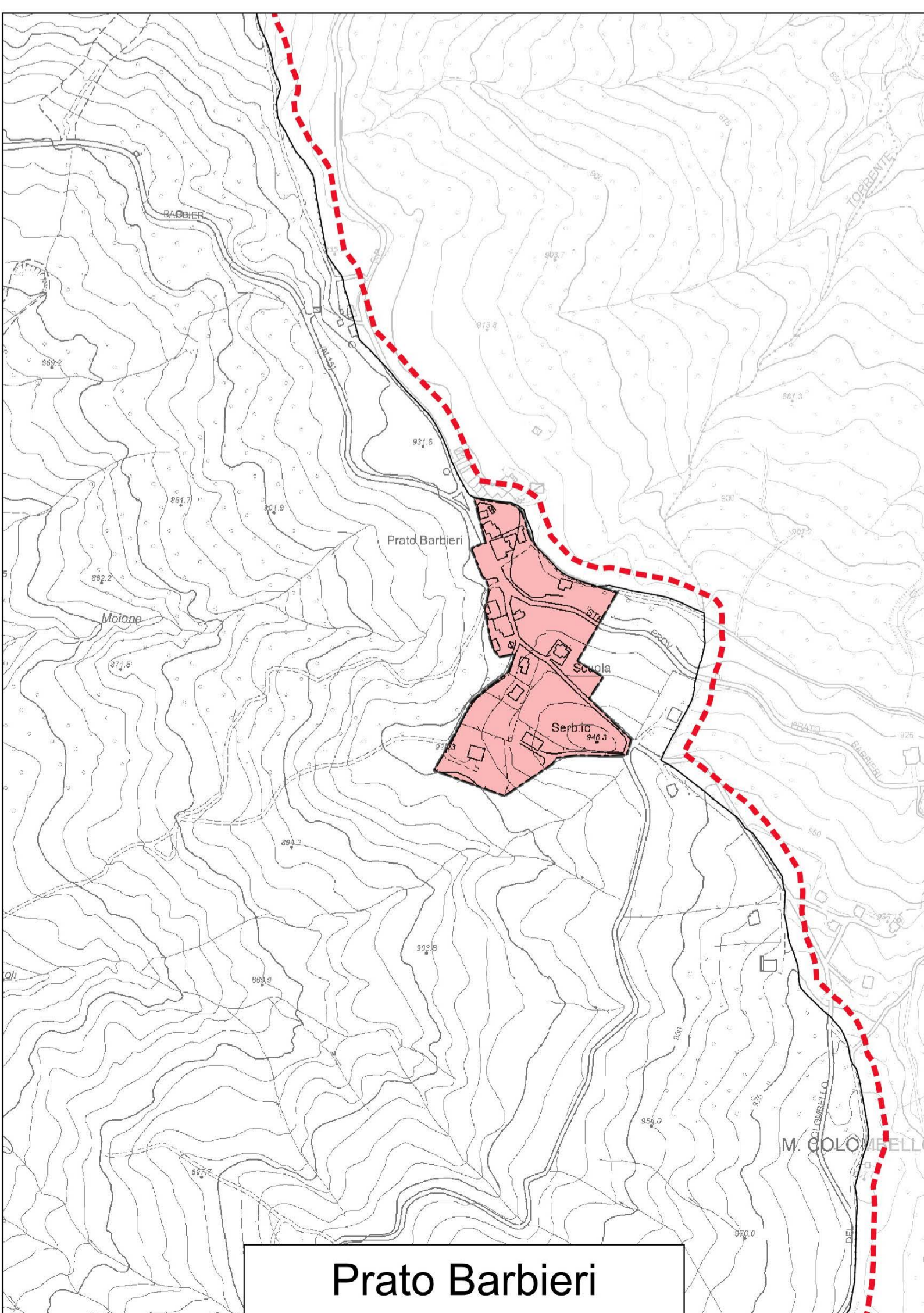
Bettola Capoluogo + Roncovero



Lugherzano



Recesio



Prato Barbieri