



PIANO URBANISTICO GENERALE

COMUNE DI BETTOLA
Provincia di Piacenza

Amministrazione Comunale di Bettola

sindaco e assessore all'urbanistica
dott. Paolo Negri

responsabile settore urbanistica
ing. Andrea Borlenghi

progettista
dott. arch. Filippo Albonetti

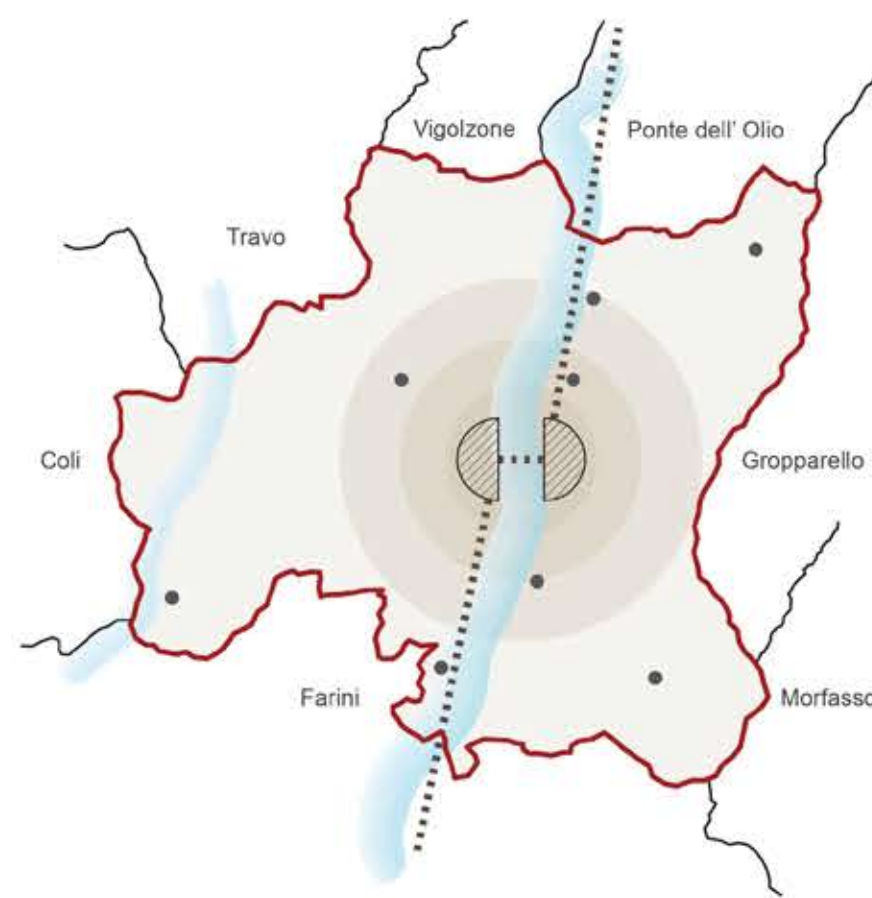
collaboratori
dott. arch. Laura Gazzola

dott. arch. Matteo Tagliareri

dott. Giacomo Ugucioni

analisi geologiche, sistema naturale
dott. geol. Paolo Manciozzi

valutaz.
pian. terr. Marta De Vecchi



Assunto con D.G.C. n° del Adottato con D.C.C. n° del Approvato con D.C.C. n° del

PIANO URBANISTICO GENERALE

Rev. 01 - Marzo 2021
Rev. 02 - Febbraio 2022
Rev. 03 -

ASSETTO CITTA' CONSOLIDATA

PUG 02

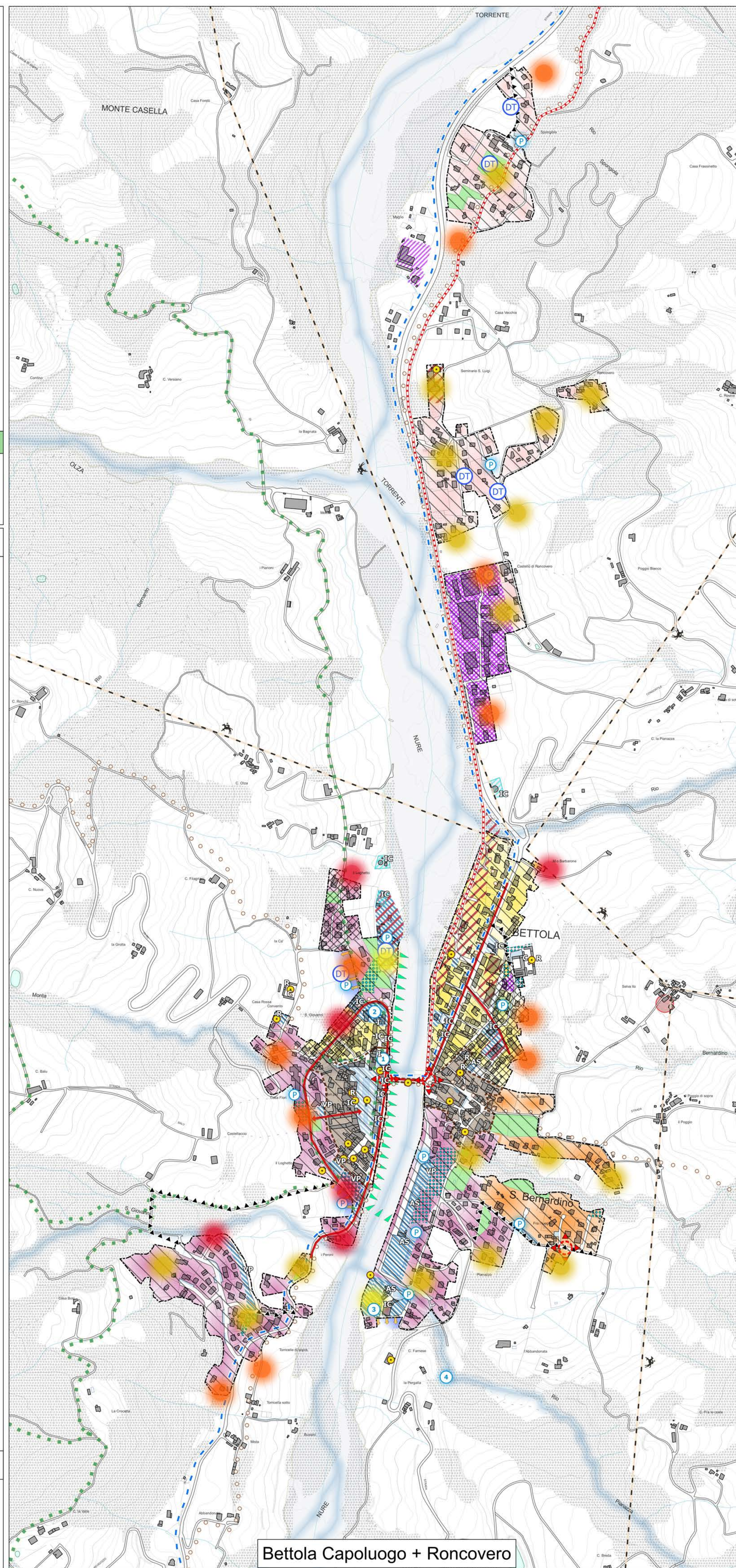
Febbraio 2022

scala 1:5'000

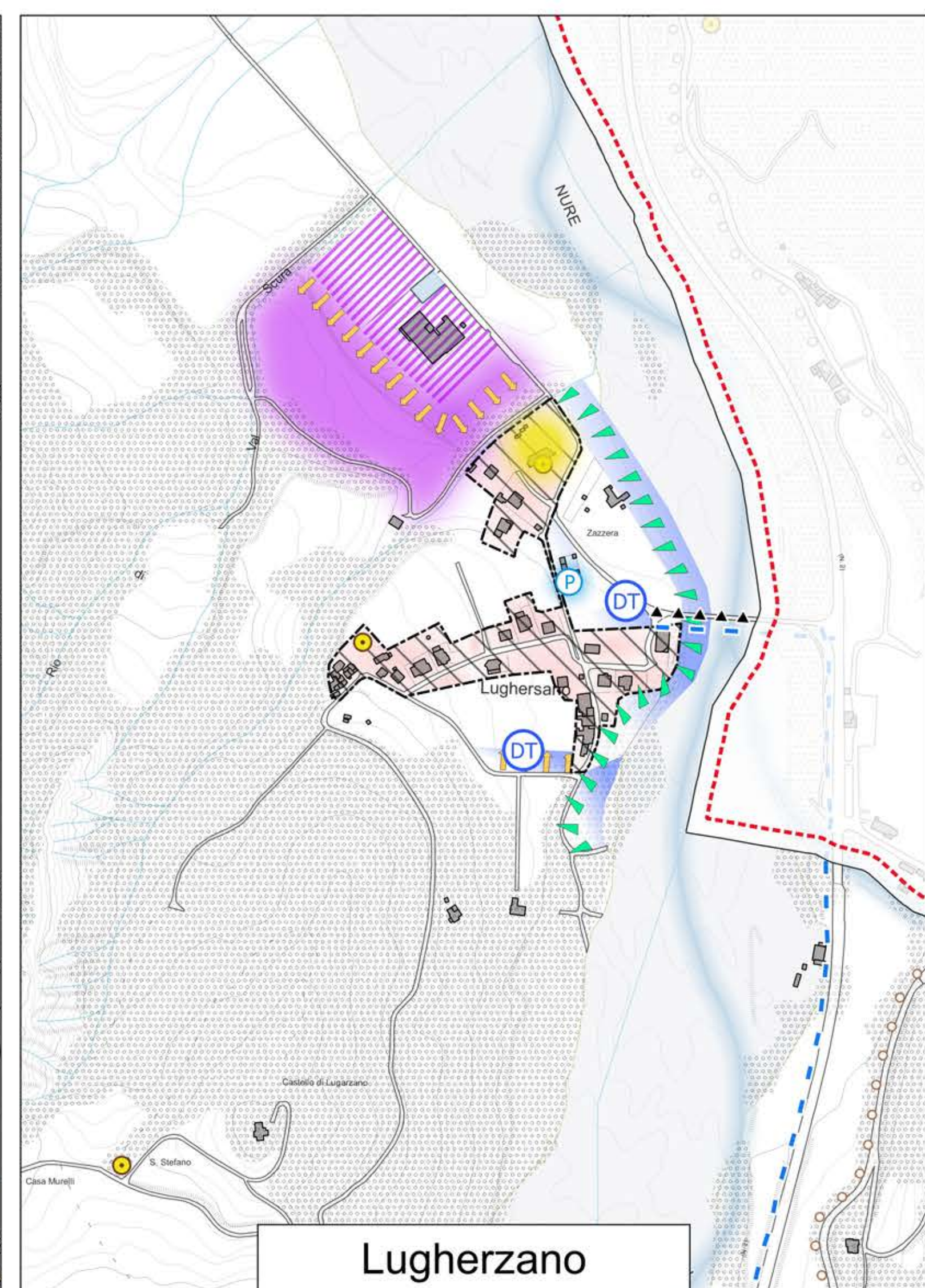
Rif. Art. Disciplina	Legenda
Classificazione del territorio	
Art. 15	Perimetro del Territorio Urbanizzato 2016 - Art. 32 L.R. 24/17
Tessuti storici	
Art. 12	Tessuti storici urbani - vedi TAV PUG 03A - Disciplina Particolareggiata Tessuti storici capoluogo
Art. 12	Strutture insediative storiche non urbane - vedi TAV PUG 03B - Disciplina Particolareggiata Strutture insediative storiche non urbane
Art. 12	Edifici di valore storico-architettonico, culturale e testimoniale
Tessuti prevalentemente residenziali	
Art. 16	Tessuti di prima impianto
Art. 17	Tessuti di addizione
Art. 17	Tessuti di addizione degli abitati minori
Art. 18	Tessuti recenti o in corso di realizzazione
Art. 20	Verde privato
Art. 19	Ambiti urbani da riqualificare
Tessuti prevalentemente produttivi	
Art. 21	Tessuti specializzati per attività produttive e artigianali
Art. 21	Aree produttive esterne al Territorio Urbanizzato
Dotazioni territoriali	
Art. 22	Attrezzature e spazi collettivi AS - Attrezzature sportive e per il tempo libero C - Cimiteri I - Istruzione IC - Attrezzature di interesse comune R - Attrezzature religiose VP - Verde pubblico
Art. 22	Parcheggi pubblici
Art. 23	Dotazioni ecologico-ambientali
Art. 9	Incremento e qualificazione dotazioni territoriali e servizi
	P Incremento aree di parcheggio / parcheggi scambiatori
	DT Potenziamento dotazioni territoriali e spazi polifunzionali
	1 Scuola dell'infanzia: riqualificazione sismica ed energetica
	2 Scuola primaria / secondaria: miglioramento accessibilità e aree sosta
	3 Ampliamento piscina e potenziamento aree sosta
	4 Valorizzazione area Rio Farnese
	Incremento / qualificazione aree verdi di libera fruizione
Tipologie di trasformazione	
Art. 24	Qualificazione edilizia
Art. 25	Ristrutturazione urbanistica
Invarianti strutturali	
	▲▲ Potenziamento collegamenti viari urbani
	--- Potenziamento mobilità dolce e viabilità tematica
	--- Potenziamento viabilità dolce
	Interventi prioritari per la sicurezza stradale
Valorizzazione percorsi escursionistici	
	Valorizzazione percorsi naturalistici e temporanei
	Valorizzazione percorsi escursionistici
	Tutela viabilità storica
	Valorizzazione Grande Ippovia
Art. 9	Nuove urbanizzazioni
Art. 9	Direzioni possibili sviluppo urbano
Art. 10	Potenziamento e ampliamento aree produttive
Limitazioni alla trasformazione dei suoli	
Art. 9 - 10	Trasformazione non possibile
	Aree in dissesto attivo / Aree PS 267
	Trasformazione condizionata
	Aree in dissesto quiescente
	Trasformazione condizionata
	Vedi schede analisi pericolosità dissesti
	Trasformazione condizionata
	Vedi PGRA

Elementi Cartografici

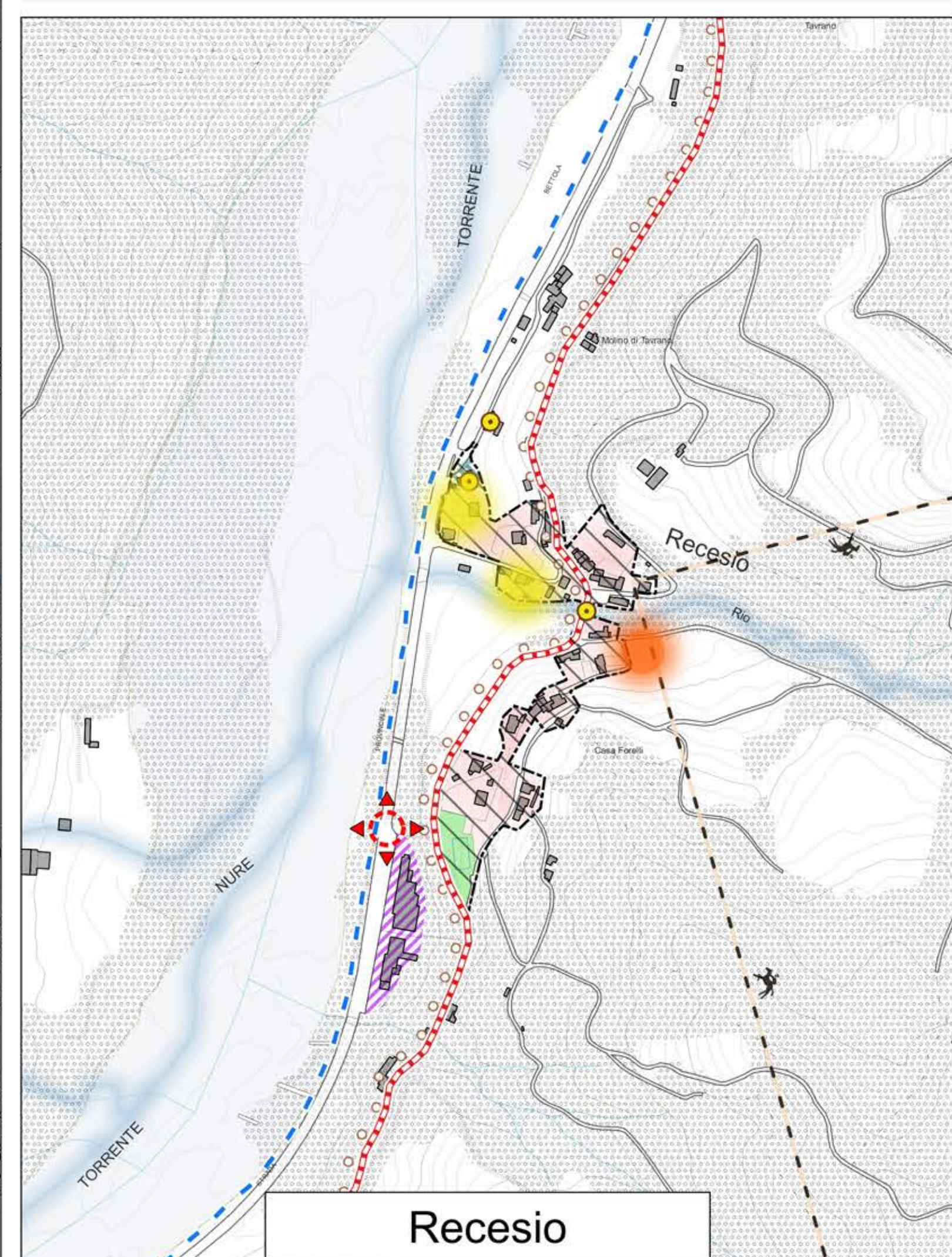
- Limite amministrativo comunale
- Base Cartografica vettoriale: DBTR - Regione Emilia Romagna
- Area boscata
- Corsi d'acqua principali
- Reticolo idrografico minore



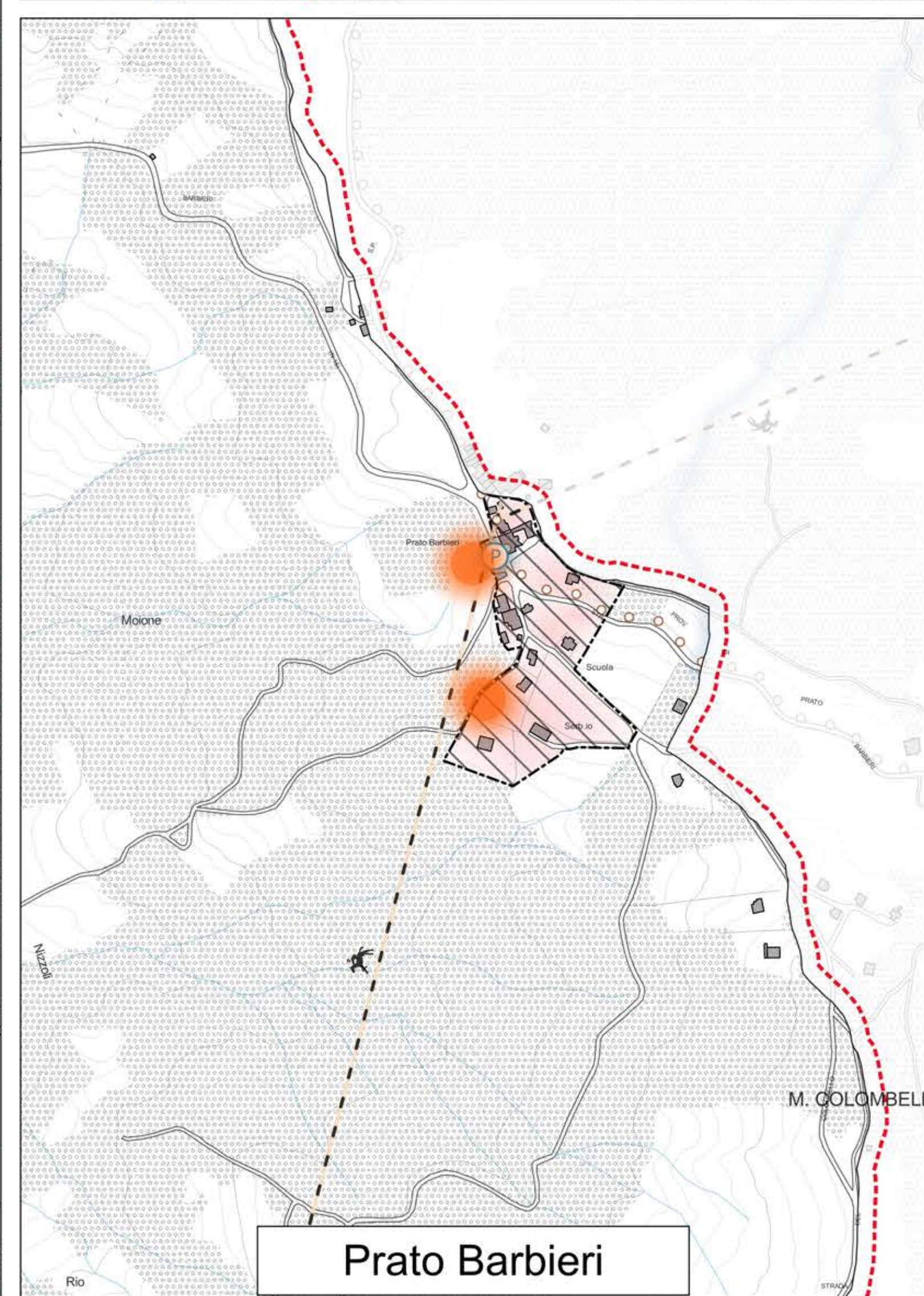
Bettola Capoluogo + Roncovero



Lugherzano



Recesio



Prato Barbieri