



# PIANO URBANISTICO GENERALE

COMUNE DI BETTOLA  
PROVINCIA DI PIACENZA

commitente  
Amministrazione Comunale di Bettola

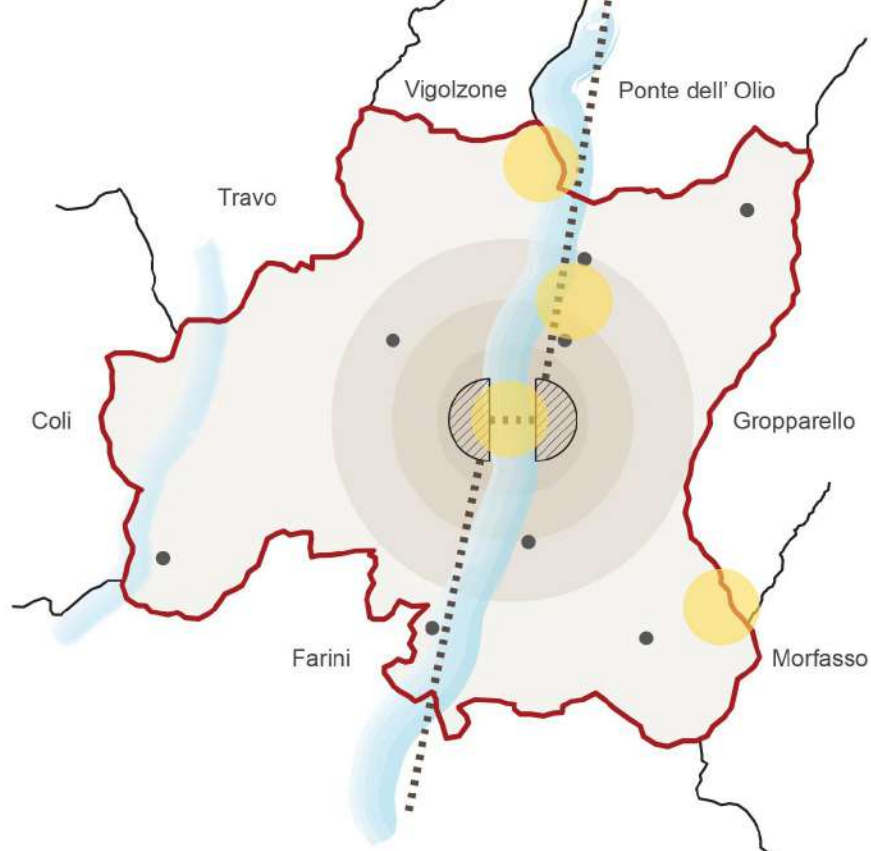
sindaco e assessore all'urbanistica  
dott. Paolo Negri

responsabile settore urbanistica  
ing. Andrea Borlenghi

progettista  
dott. arch. Filippo Albonetti  
collaboratori  
dott. arch. Laura Gazzola  
dott. arch. Matteo Tagliaferri  
dott. Giacomo Uguccioni

analisi geologiche, sistema naturale  
dott. geol. Paolo Manciozzi

valsat  
pian. terr. Marta De Vecchi



Adottato con D.C.C. n° del \_\_\_\_\_ Approvato con D.C.C. n° del \_\_\_\_\_

Rev.01 - Marzo 2021  
Rev.02 - Febbraio 2022  
Rev.03 - Settembre 2022

## STRATEGIA

### STRATEGIA PER LA QUALITA' URBANA ED ECOLOGICO-AMBIENTALE

Settembre 2022

# S 2

scala 1:5'000

### Legenda

#### Incremento di resilienza urbana e tutela ambientale

- Ambiti di rigenerazione
- Area ex Stazione
- Aree produttive dismesse ed ex Scuola primaria
- Aree lungofiume sponda sinistra
- Area industriale dismessa Ex Prefer
- Ambiti di riqualificazione e riuso
- Ex Scuola primaria
- Ex Seminario San Luigi Località Roncovero

#### Miglioramento del confort abitativo e dell'inclusione

- Messa in sicurezza viabilità urbana / mobilità dolce
- Prolungamento linea BUS suburbana da Piacenza
- Potenziamento aree di sosta pubblica
- Percorso ciclabile
- Valorizzazione collegamenti tra servizi esistenti e quartieri residenziali
- Scuola dell'infanzia: riqualificazione sismica ed energetica
- Scuola primaria / secondaria: miglioramento accessibilità e aree sosta
- Ampliamento piscina e potenziamento aree sosta
- Valorizzazione area Rio Farnese

- Potenziamento / previsione / ridefinizione collegamenti viari
- Riconferma aree di fruizione pubblica

#### Incremento attrattività territoriale e promozione turistica

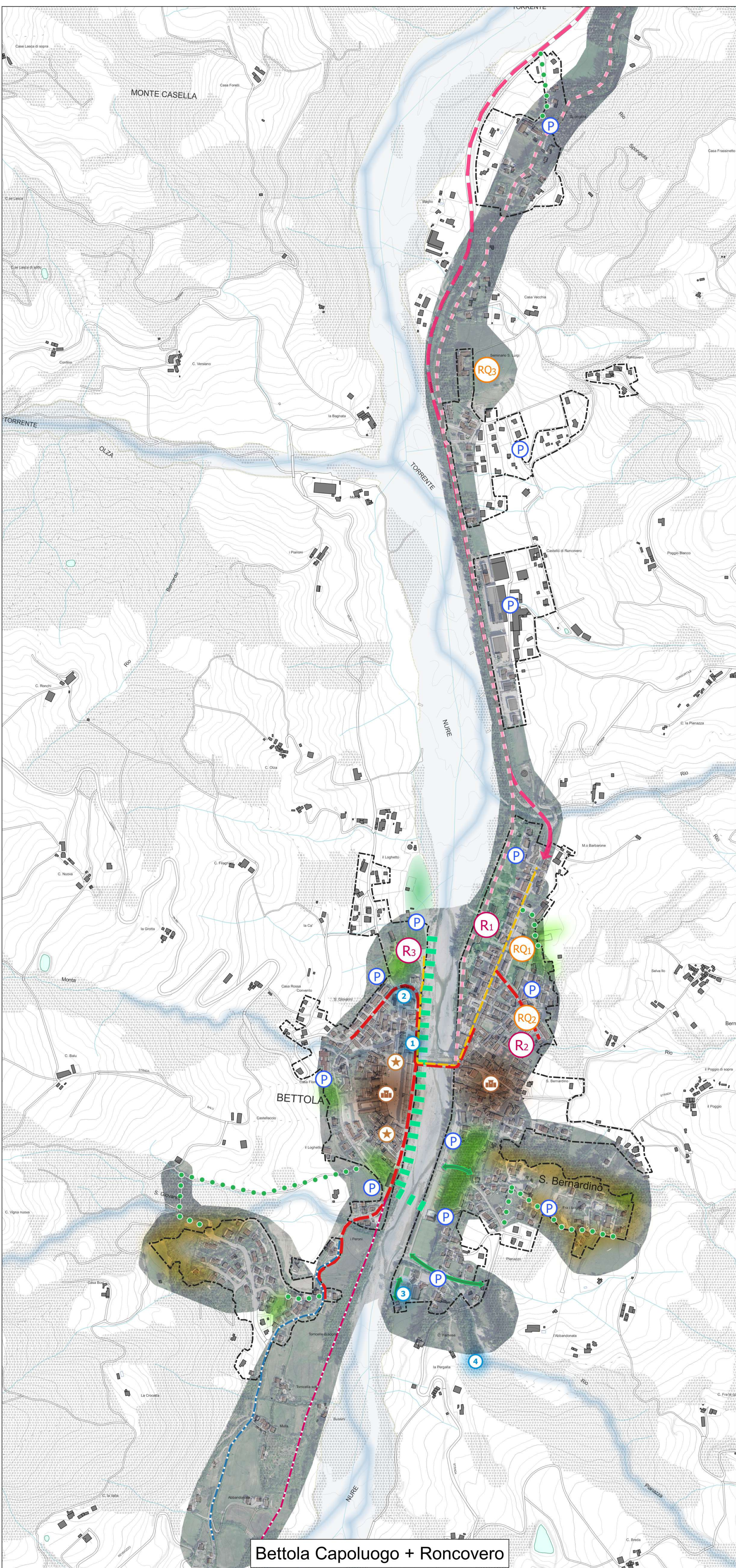
- Valorizzazione centro storico
- Valorizzazione del sistema delle piazze
- Percorsi naturalistici temporanei Fruizione asse lungofiume
- Valorizzazione percorso Bettola - Ponte Dell'Olio
- Espansione aree produttive

#### Messa in sicurezza viabilità statale

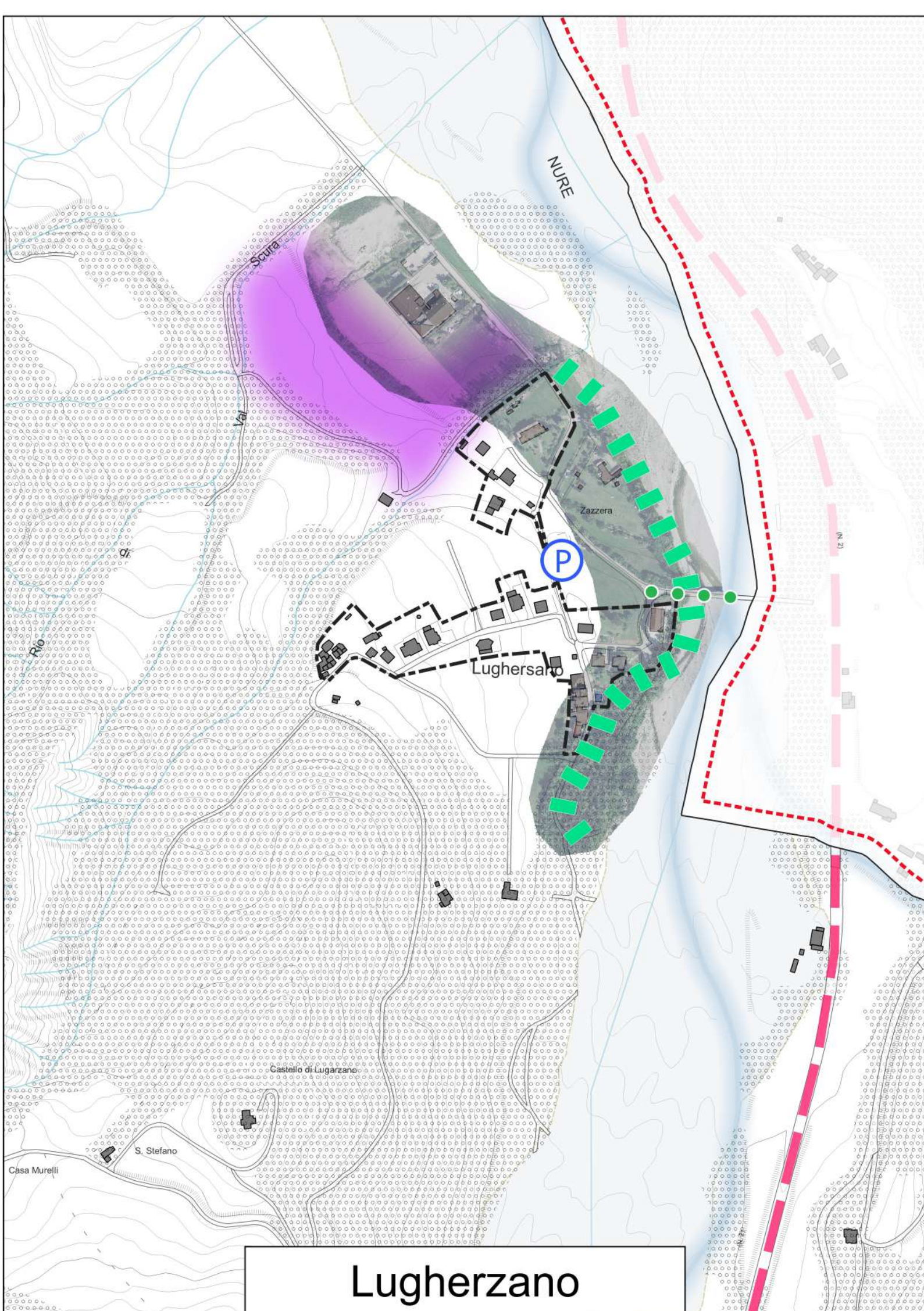
- Nuovo tracciato alternativo come da PRG pervigente
- Risezionamento / adeguamento tracciato esistente

#### Elementi Cartografici

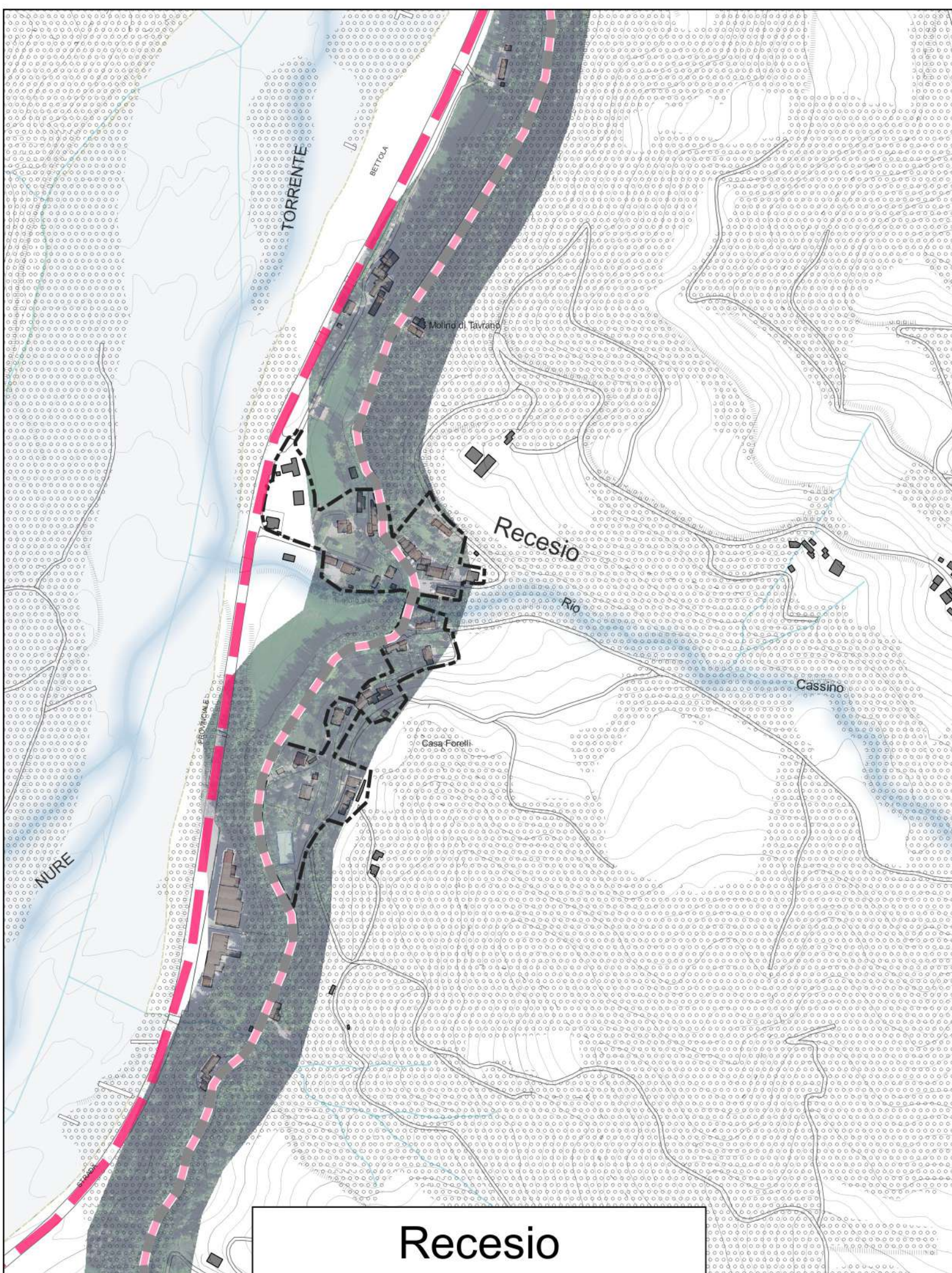
- Limite amministrativo comunale
- Specchi d'acqua
- Base cartografica vettoriale: DBTR Regione Emilia-Romagna
- Corsi d'acqua principali
- Base cartografica raster: Ortofoto 2018 Regione Emilia-Romagna
- Reticolo idrografico minore
- Perimetro del Territorio Urbanizzato



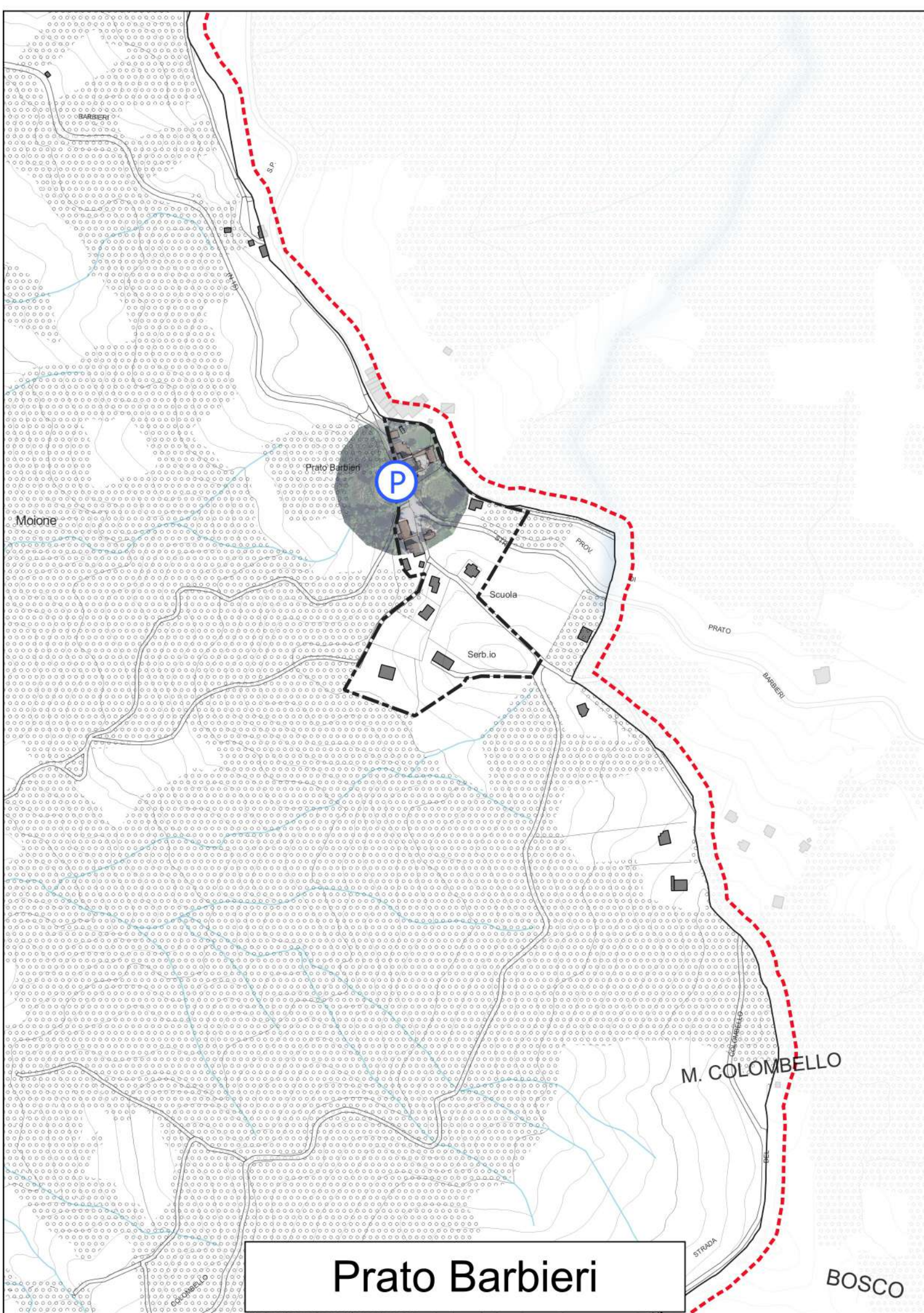
Bettola Capoluogo + Roncovero



Lugherzano



Recesio



Prato Barbieri