



### Legenda

**Dissesto**

- frana attiva
- frana quiescente
- deposito di versante
- area "PS267" - zona 1 (rischio maggiore)
- area "PS267" - zona 2 (rischio minore)
- area calanchiva
- asta a pericolosità molto elevata per dissesti di carattere torrentizio
- abitato da consolidare/trasferire ai sensi della L. 445/1908
- reticolo idrografico

**Allevamenti**

- bovini
- equini
- suini
- avicoli
- ovini o caprini

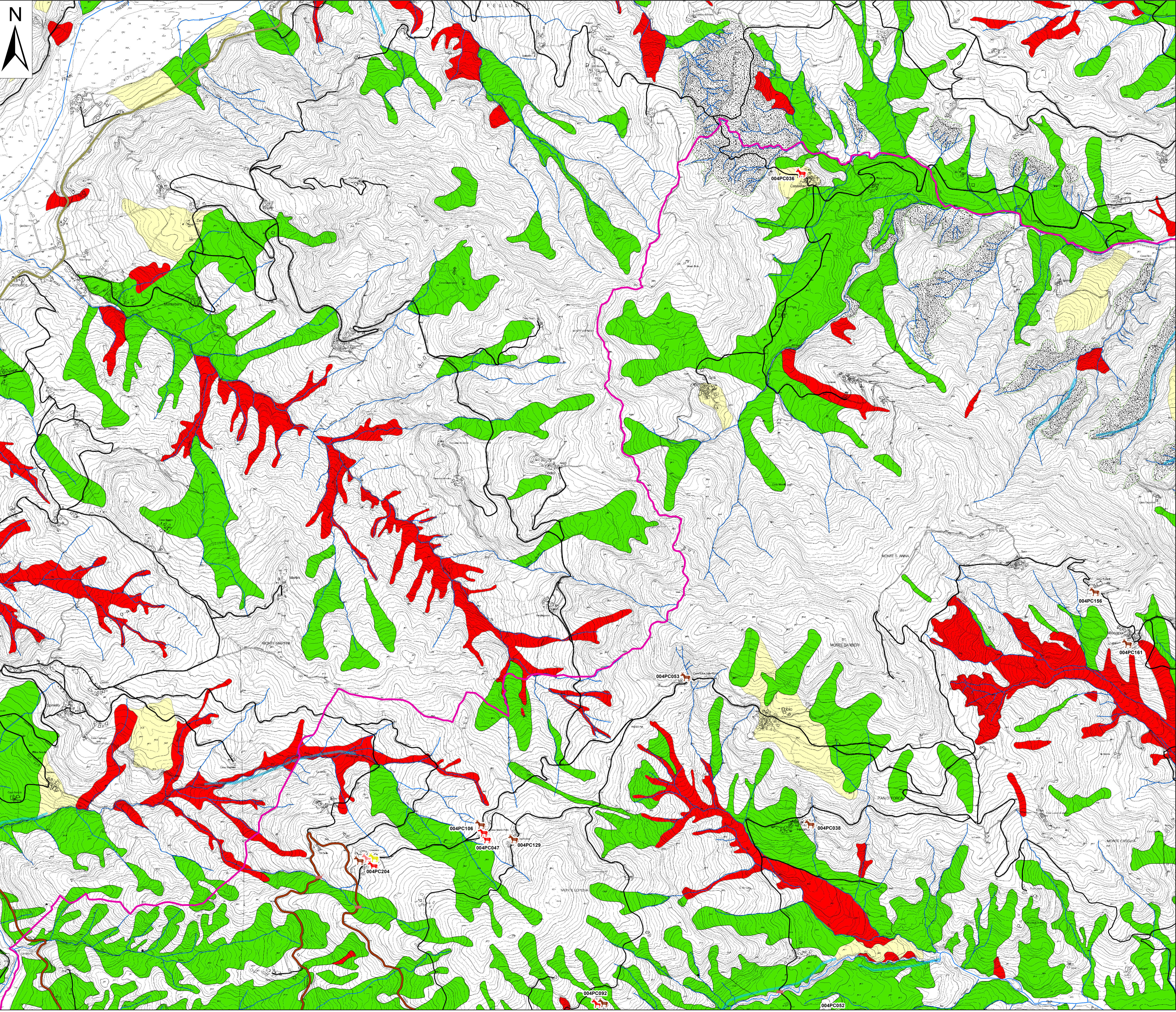
**Viabilità**

- strada statale
- strada provinciale
- strada comunale
- strada vicinale
- ponte

**Strutture ed aree di emergenza**

- COM
- COC
- area di accoglienza coperta
- area di attesa
- Carabinieri
- Corpo Forestale dello Stato
- AUSL
- limite del Comune di Bettola

0 250 500 1.000 Metri



**Comune di Bettola**

**Piano Comunale di Protezione Civile**  
**Carta del dissesto idrogeologico: Tav. 1**

Scala 1: 10.000

**CARTA DEL MODELLO DI INTERVENTO**  
**RISCHIO IDRAULICO-IDROGEOLOGICO**

Elaborazione e cura della ditta Carlo Magistrati data: novembre 2015