

PIANO URBANISTICO GENERALE

COMUNE DI BETTOLA
PROVINCIA DI PIACENZA

comitatario
Amministrazione Comunale di Bettola

sindaco e assessore all'urbanistica
dott. Paolo Negri

responsabile settore urbanistica
ing. Andrea Borlenghi

progettista
dott. arch. Filippo Albonetti
collaboratori
dott. arch. Laura Gazzola
dott. arch. Nadia Losi
dott. arch. Matteo Tagliarini
dott. Giacomo Ugucioni

analisi geologiche, sistema naturale
dott. geol. Paolo Manciozzi

urbanista
pian. terr. Marta De Vecchi

Adottato con D.C.C. n° del
Approvato con D.C.C. n° del

Rev.01 - Marzo 2021
Rev.02 - Febbraio 2022
Rev.03 - Settembre 2022

Settembre 2022

QUADRO CONOSCITIVO

SISTEMA DELL'ACCESSIBILITA', DEI SERVIZI, DELLE DOTAZIONI E DELL'ABITARE

QC 3

scala 1:5'000

SISTEMA DELL'ACCESSIBILITA', DEI SERVIZI, DELLE DOTAZIONI E DELL'ABITARE

Resilienza :

- buona dotazione di servizi alla popolazione nel capoluogo sia a livello quantitativo che qualitativo
- discreta copertura del territorio di reti acquedottistiche
- buona capacità di depurazione delle acque nel Capoluogo
- presenza polo di aggregazione (P.za Colombo) sede di servizi, commercio, manifestazioni
- buona dotazione attrezzature sportive nel Capoluogo (anche se in zone esondabili)

Vulnerabilità :

- carenza aree di standard e dotazioni attuate
- mancata individuazione e tutela negli strumenti urbanistici vigenti dei nuclei storici presenti nel territorio rurale
- carenza di servizi nelle frazioni minori (pressoché totalmente non attuati rispetto alla pianificazione vigente)
- presenza di barriere architettoniche, amianto, vulnerabilità sismica, vulnerabilità energetica in alcuni edifici pubblici erogatori di servizi
- carenza di spazi regolamentati per parcheggio soprattutto negli abitati minori anche in considerazione dell'affluenza turistica legata alla presenza di seconde case
- carenza di spazi di sosta pubblica all'interno dei tessuti residenziali e nei tessuti produttivi
- carenza di spazi per la sosta pubblica nel Capoluogo specialmente in occasione di eventi o manifestazioni a causa della concentrazione delle aree di sosta pubblica in P.za Colombo che risulta anche sede delle manifestazioni stesse
- carenza di aree di fermata e di parcheggio in prossimità dei servizi scolastici presenti nel Capoluogo
- presenza di aree che richiedono riqualificazione urbanistica ed ambientale
- prevalente presenza di patrimonio edilizio esistente risalente alla seconda metà del XX secolo (anni '50 / '60 / '70) o antecedente, caratterizzato quindi da elevata vulnerabilità sismica, scarsa efficienza energetica, parziale stato di degrado diffuso
- concentrazione delle aree per attrezzature di interesse collettivo con carenza delle stesse nei tessuti residenziali diffusi
- difficoltà di fruizione delle aree di attrezzature pubbliche per l'acclività dei terreni
- presenza di aree destinate a servizi e dotazioni territoriali tra cui attrezzature sportive nel capoluogo situate in zone a rischio alluvioni
- disomogeneità tipologica dell'arredo urbano, carenza progettuale/urbanistica nella messa a sistema delle aree pubbliche e dei servizi
- mancata valorizzazione del rapporto tra edificato e torrente Nure

Legenda

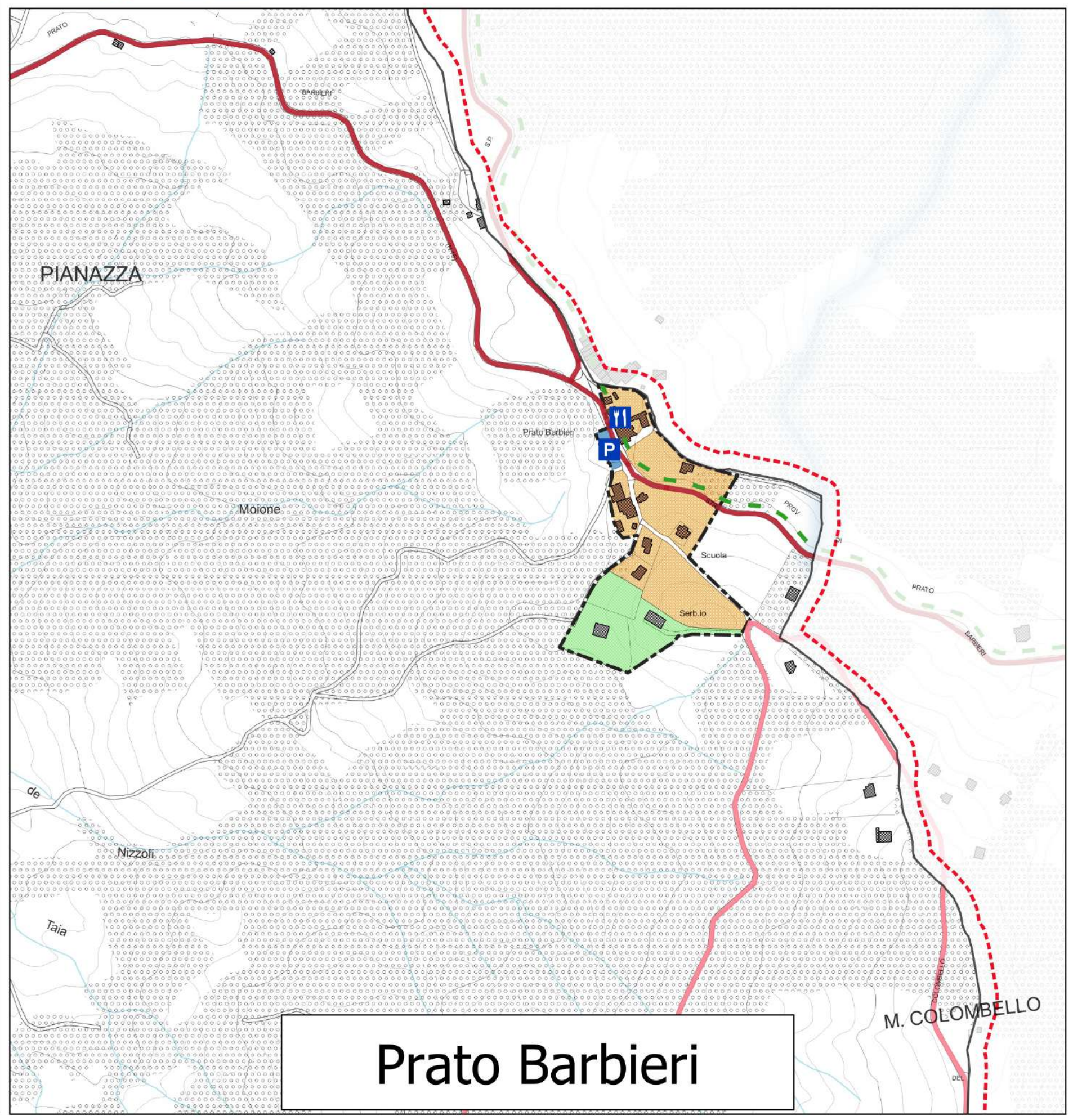
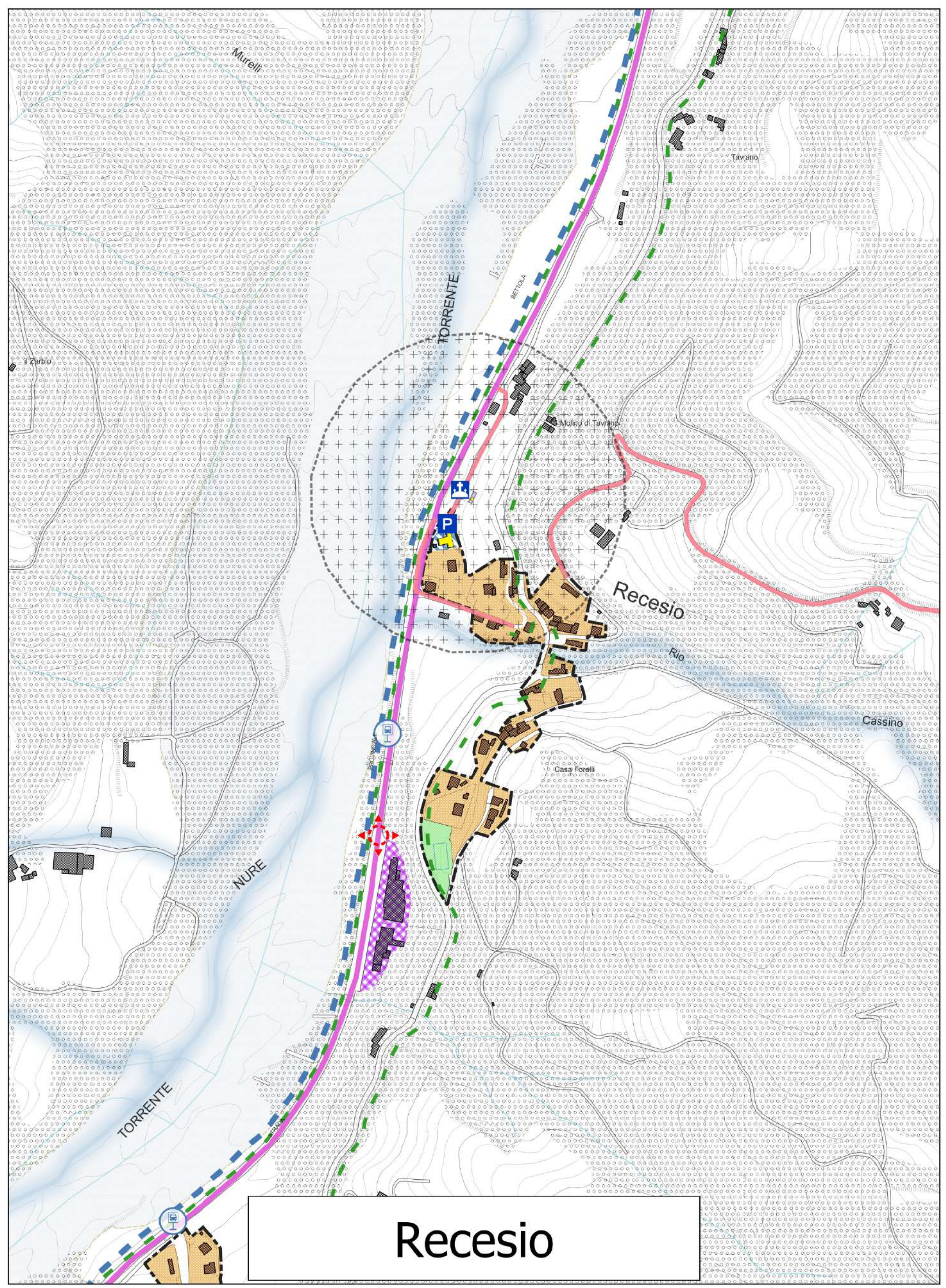
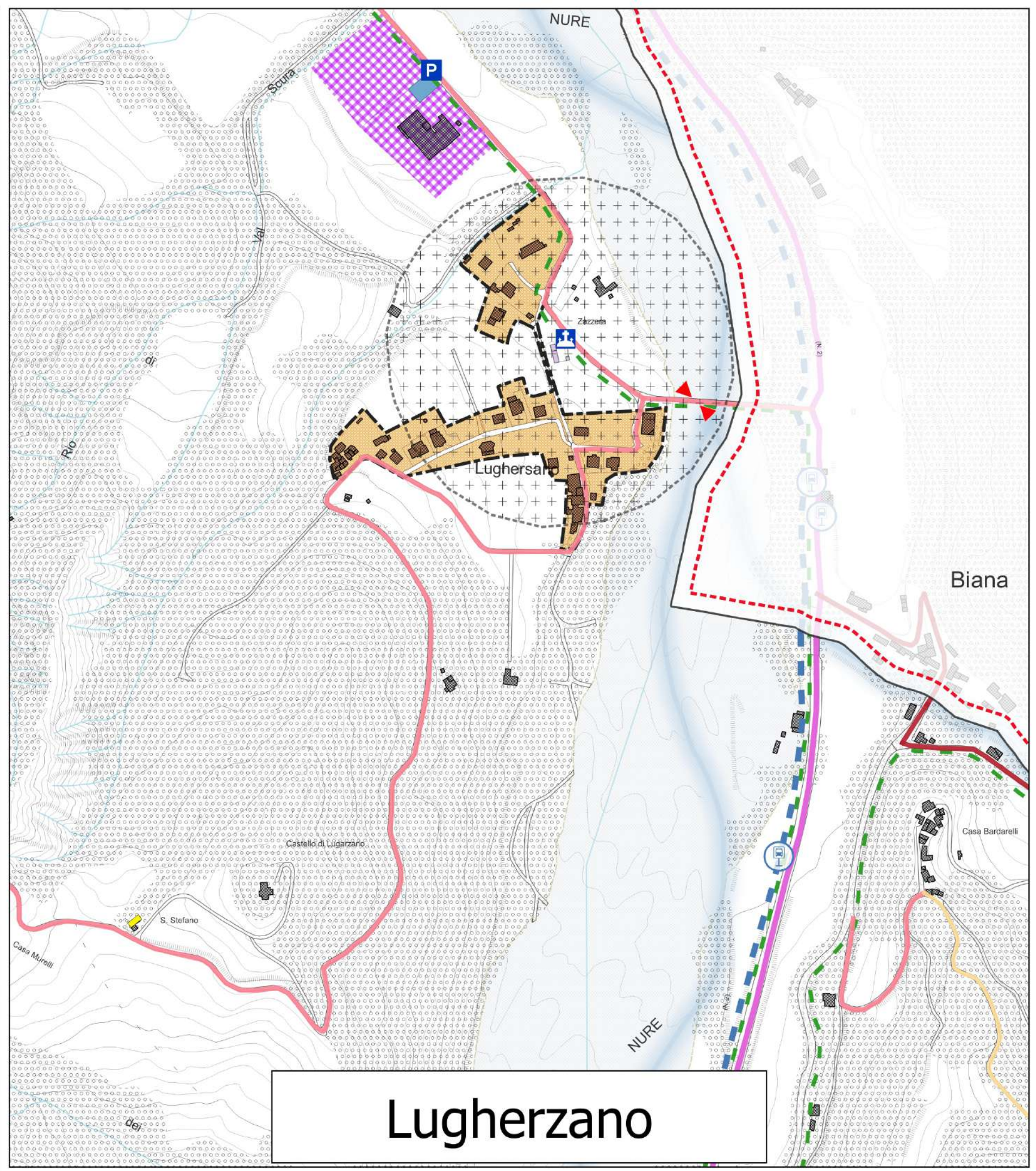
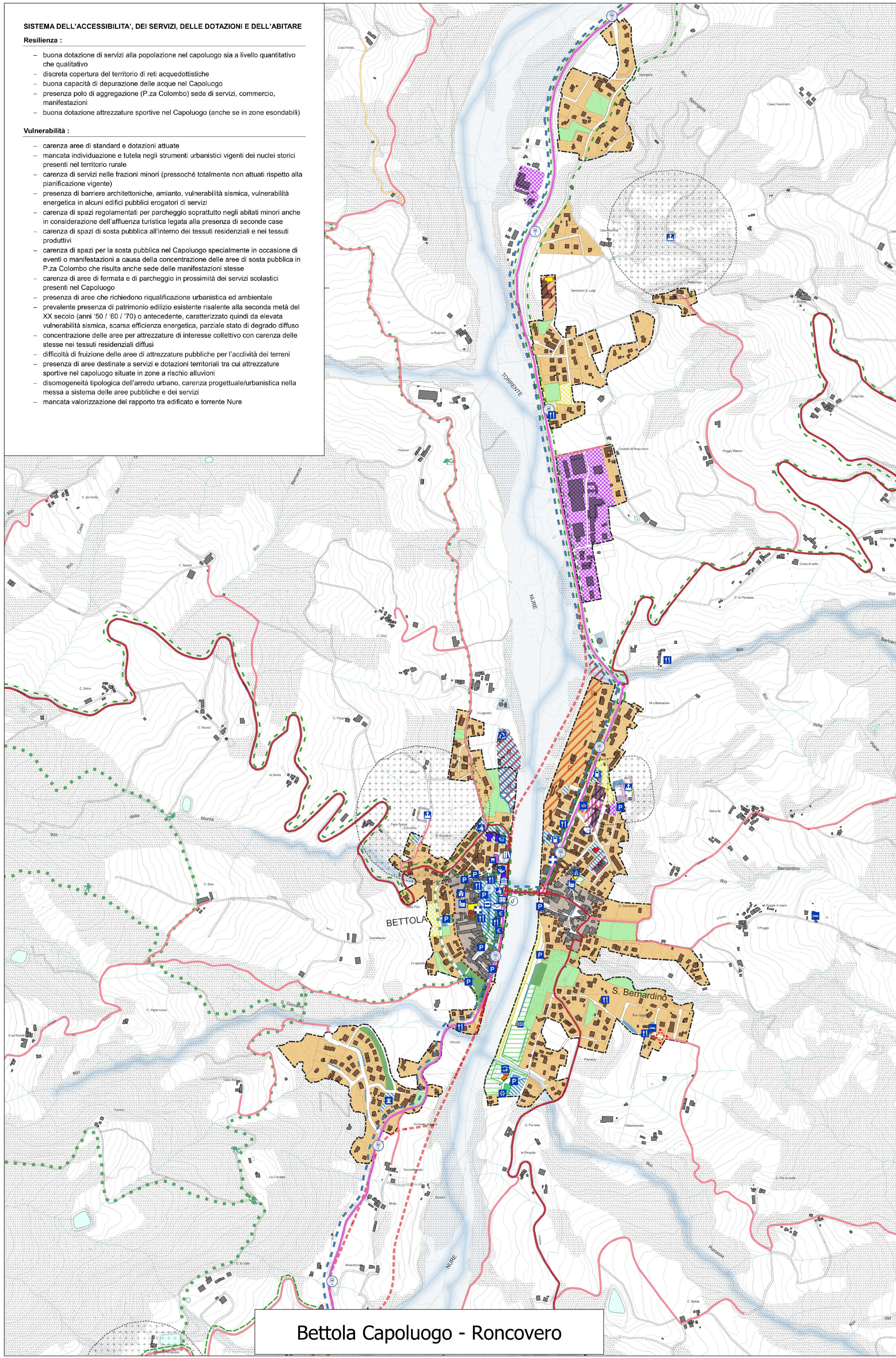
Tessuti e insediamenti	Area degradate / da riqualificare
Tessuti storici	Area da riqualificare
Tessuti prevalentemente residenziali	Rete viaria esistente
Verde privato	Viabilità principale Cat. C - Extraurbane secondarie - SS654
Insediamenti produttivi	Viabilità secondaria: Cat. F - Locali provinciali
Insediamenti produttivi dismessi	Viabilità secondaria: Cat. F1 - Locali comunali
Incolto urbano	Viabilità secondaria: Cat. F2 - Locali viciniali
Attrezzature e spazi collettivi e di interesse generale	Strade di bonifica
Dotazioni e Servizi	Strumenti sovraordinati
Dotazioni ecologico-ambientali	Interventi in variante su nuova sede - PTCP Tav. 11
Parcheggi	Elementi di vulnerabilità
Area di sosta temporanea	Incroci pericolosi
Verde pubblico	Strettoia
Attrezzature sportive	Trasporto pubblico
Aree cimiteriali e relativi rispetti	BUS - Linea principale
Amministrazione e sicurezza	BUS - Linea a chiamata
Attrezzature sanitarie	Fermate
Istruzione e formazione	Percorsi escursionistici
Attrezzature sportive	Percorsi tematici - Trail Valley
Attrezzature religiose	
Spazi per attività culturali	
Ricettività turistica	
Attrezzature private di interesse collettivo	
Postazione di ricarica veicoli elettrici	

Servizi alla popolazione e principali attività economiche e commerciali

Agriturismo	Campo da calcio	Parcheggio
Ricettività alberghiera	Chiesa	Piccolo supermarket
Aalio	Cimitero	Ufficio postale
Bed & Breakfast	Area di servizio	Ristorante
Banca	Farmacia	Sala polivalente
Biblioteca	Pollambulatorio	Scuola
Forze dell'Ordine	Mercato	Supermarket
Centro raccolta rifiuti	Municipio	Ufficio comunale
Centro sportivo	Oratorio	Verde attrezzato

Elementi Cartografici

Limite amministrativo comunale	Specchi d'acqua
Base cartografica vettoriale: DBTR Regione Emilia-Romagna	Corsi d'acqua principali
Perimetro del Territorio Urbanizzato	Reticolo idrografico minore



Bettola Capoluogo - Roncovero

Prato Barbieri