

PIANO URBANISTICO GENERALE

COMUNE DI BETTOLA
PROVINCIA DI PIACENZA

Amministrazione Comunale di Bettola

Ufficio e servizio urbanistico
doc. Paolo Negri

responsabile attività urbanistica
ing. Andrea Borrienghi

progetto
doc. arch. Filippo Albonetti

collaboratori
doc. arch. Laura Gazzola
doc. pian. Maria Lodi
doc. arch. Matteo Tagliani
doc. Giacomo Ligaschi

analisi geografiche, sistema rete
doc. geol. Paolo Mancinoga

valut. pian. terr. Marta De Vecchi

adottato con D.C.C. n° del
approvato con D.C.C. n° del

Rev.01 - Marzo 2021
Rev.02 - Febbraio 2022
Rev.03 - Settembre 2022

Settembre 2022

QUADRO CONOSCITIVO

SISTEMA DELL'ACCESSIBILITA'

QC 1 N

scala 1:10.000

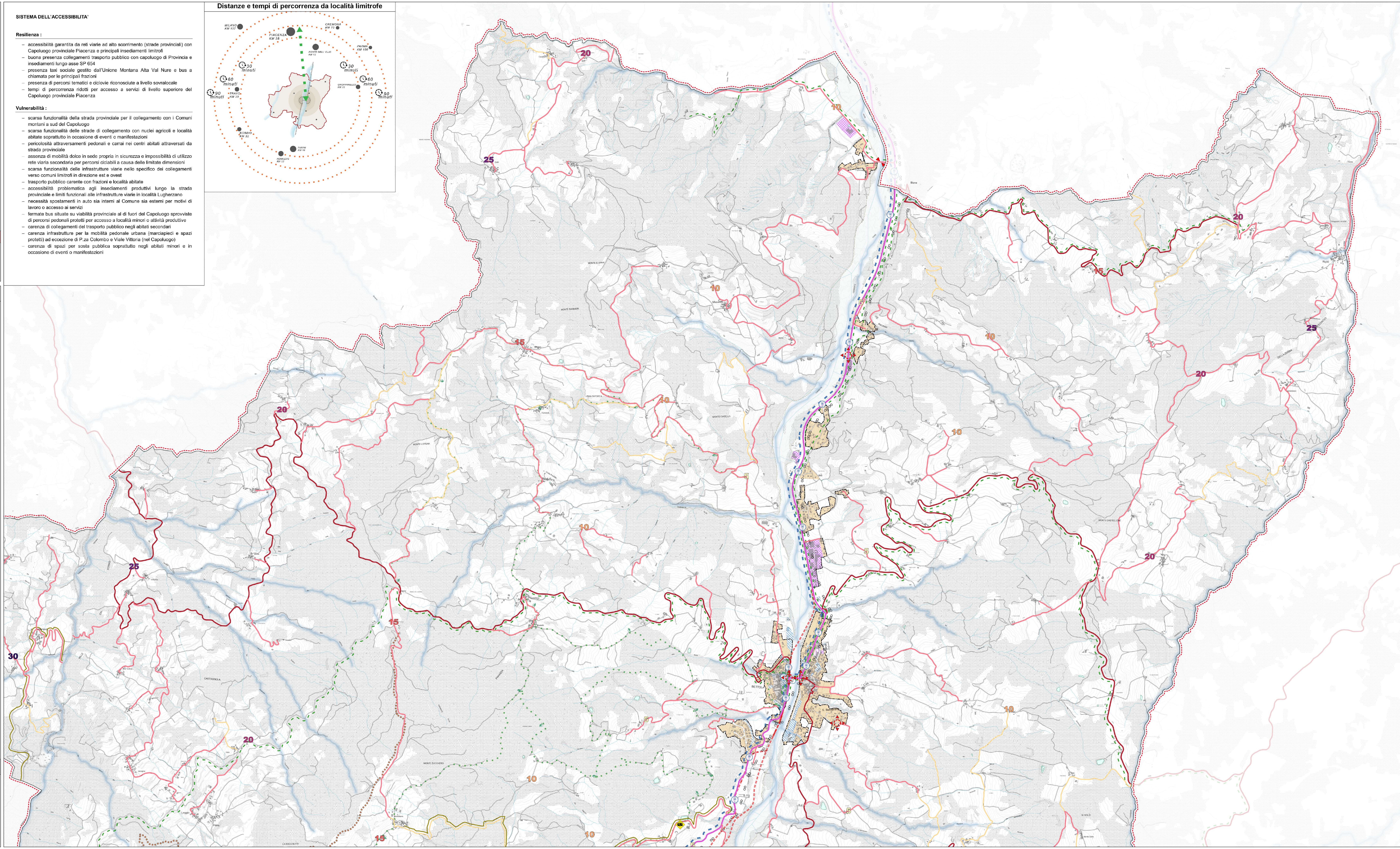
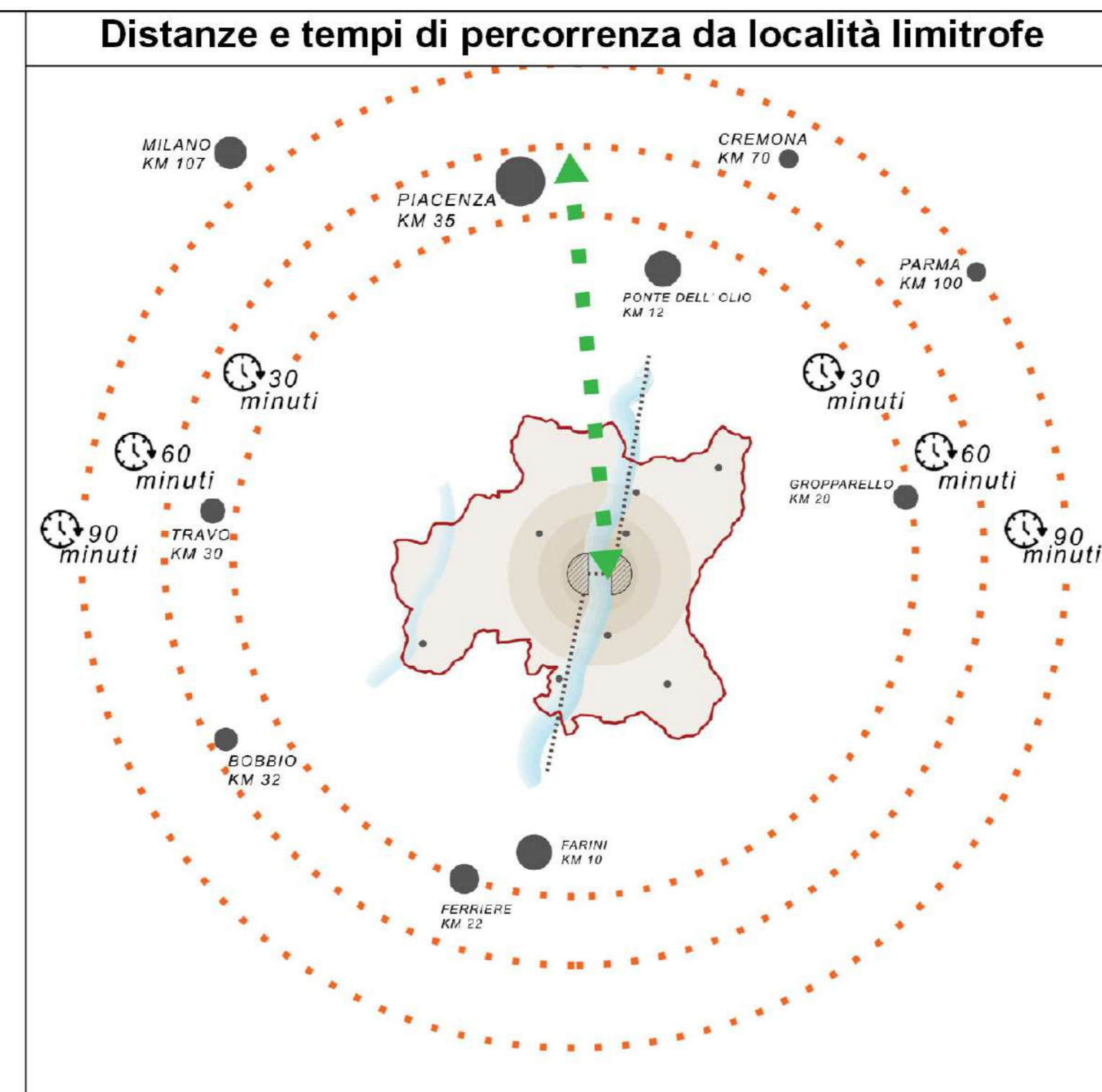
SISTEMA DELL'ACCESSIBILITA'

Resilienza :

- accessibilità garantita da reti viarie ad alto scorrimento (strade provinciali) con Capoluogo provinciale Piacenza e principali insediamenti limitrofi
- buona presenza collegamenti trasporto pubblico con capoluogo di Provincia e insediamenti lungo asse SP 654
- presenza taxi sociale gestito dall'Unione Montana Alta Val Nure e bus a chiamata per le principali frazioni
- presenza di percorsi tematici e ciclovie riconosciute a livello sovralocale
- tempi di percorrenza ridotti per accesso a servizi di livello superiore del Capoluogo provinciale Piacenza

Vulnerabilità :

- scarsa funzionalità della strada provinciale per il collegamento con i Comuni montani a sud del Capoluogo
- scarsa funzionalità delle strade di collegamento con nuclei agricoli e località abitate soprattutto in occasione di eventi o manifestazioni
- pericolosità attraversamenti pedonali e carrai nei centri abitati attraversati da strada provinciale
- assenza di mobilità dolce in sede propria in sicurezza e impossibilità di utilizzo rete viaria secondaria per percorsi ciclabili a causa delle limitate dimensioni
- scarsa funzionalità delle infrastrutture viarie nello specifico dei collegamenti verso comuni limitrofi in direzione est e ovest
- trasporto pubblico carente con frazioni e località abitate
- accessibilità problematica agli insediamenti produttivi lungo la strada provinciale e limiti funzionali alle infrastrutture viarie in località Lugherzano
- necessità sostitimenti in auto sia interni al Comune sia esterni per motivi di lavoro o accesso ai servizi
- fermate bus situate su viabilità provinciale al di fuori del Capoluogo sprovviste di percorsi pedonali protetti per accesso a località minori o attività produttive
- carenza di collegamenti del trasporto pubblico negli abitati secondari
- carenza infrastrutture per la mobilità pedonale urbana (marciapiedi e spazi protetti) ad eccezione di P.za Colombo e Viale Vittoria (nel Capoluogo)
- carenza di spazi per sosta pubblica soprattutto negli abitati minori e in occasione di eventi o manifestazioni



Legenda

Rete viaria esistente
Delibera approvazione stradale comunale
CC n° 59 del 02/10/1987

- Viabilità principale - Strada Statale / Cat.C - Extraurbana secondaria
- Viabilità secondaria - Strada Provinciale / Cat.F - Locale
- Viabilità secondaria - Strada Comunale / Cat.F - Locale
- Viabilità secondaria - Strada Vicinale / Cat.F - Locale
- Strade di bonifica

Elementi di vulnerabilità

- Incrocio pericoloso
- Tratto di difficile percorribilità
- Strettezza

Strumenti sovraordinati

- Interventi in variante su nuova sede - PTCP Tav. 11
- Progetto di riqualificazione stradale - PTCP Tav. 11

Trasporto pubblico

- BUS - Linea principale
- BUS - Linea a chiamata
- Fermata

Percorsi escursionistici

- Percorsi tematici - Trail Valley
- Ciclovia regionale della Val di Nure - ER3
- Principali percorsi escursionistici
- Tracciati mountain bike

Isochrone - Tempi di percorrenza da Bettola capoluogo

- 5 Zona raggiungibile in automobile in 5 minuti
- 10 Zona raggiungibile in automobile in 10 minuti
- 15 Zona raggiungibile in automobile in 15 minuti
- 20 Zona raggiungibile in automobile in 20 minuti
- 25 Zona raggiungibile in automobile in 25 minuti
- 30 Zona raggiungibile in automobile in 30 minuti

Tessuti e insediamenti

- Tessuti prevalentemente residenziali
- Aree produttive
- Aree produttive dismesse
- Dotazioni e servizi
- Tessuti storici

Attrezzature e servizi

- Postazione di ricarica per veicoli elettrici
- Area di sosta attrezzata per caravan

Elementi Cartografici

- Limite amministrativo comunale
- Specchi d'acqua
- Base cartografica vettoriale: DBTR Regione Emilia-Romagna
- Corsi d'acqua principali
- Perimetro Territorio Urbanizzato
- Reticolo idrografico minore